

**Remaining in Christ**

*Faithful and fruitful in uncertain times*  
(John 15:4)



La estrategia de World Vision España FY24-FY26 se alinea con la estrategia global presentada en Triennial Council + foco en sostenibilidad de España.

Grandes líneas estratégicas propuestas para España sobre la propia presentación de Andrew. Patronato 30 junio 2023. Validación Patronato.

Estrategia final detallada en Patronato de septiembre 2023 (análisis de contexto, líneas estratégicas, actividades prioritarias por línea y presupuesto FY24 - FY26)

# Andrew Morley

- Looking Ahead



# OUR PROMISE

- **Christ**
- **Vulnerability**
- **Focus**
- **Voice**
- **Funding/ sponsorship**

**Remaining in Christ**

*Faithful and fruitful in uncertain times*  
(John 15:4)



*Imperative 1*

# Christ

Live out our Christian faith and  
calling with boldness and humility



**Remaining in Christ**

*Faithful and fruitful in uncertain times*  
(John 15:4)



We are an international partnership of Christians whose mission is to follow our Lord and Saviour Jesus Christ in working with the poor and oppressed to promote human transformation, seek justice, and bear witness to the good news of the Kingdom of God.



## IMPERATIVE 1: 3-YEAR ACTION PLAN

### LIVING OUT OUR CHRISTIAN FAITH AND CALLING WITH BOLDNESS AND HUMILITY

- ☺. Cristo en el centro de nuestras decisiones y lo que hacemos
- ☺. Nutrición espiritual interna: **Mission Immersion Programme** realizado por toda la plantilla, devocionales semanales, oración y reflexión con equipo y Patronato
- ☺. **Alianzas con las iglesias, organizaciones cristianas e influencers “cristianos” para la transformación humana** y el posicionamiento de World Vision (fe en acción)
- ☺. Captación a través de iglesias enfocado en “Elegido”. Comunicaciones externas claras pero adaptadas a nuestro context.
- ☺. Programas de asistencia alimentaria con red de organizaciones cristianas. Alineamiento con campaña global, fin del hambre y desnutrición.

**Remaining in Christ**

*Faithful and fruitful in uncertain times*  
(John 15:4)



*Imperative 2*

# Vulnerability

Deepen our commitment to the  
most vulnerable girls and boys



**Remaining in Christ**

*Faithful and fruitful in uncertain times*  
(John 15:4)



Colombia



**The most vulnerable**  
*Imperative 2 - Vulnerability*



## IMPERATIVE 2: 3-YEAR ACTION PLAN

### DEEPEN OUR COMMITMENT TO THE MOST VULNERABLE GIRLS & BOYS

- ☺ Alineamiento con la campaña global contra el hambre: alcanzar a **22 millones** de los niños y niñas más vulnerables. Nuevo donante (WFP), comité emergencia y “appeal” global. Programa doméstico en España de seguridad alimentaria. Incidencia en España, desperdicio alimentario.
- ☺ Seguir aumentando nuestros envíos de fondos a los contextos más frágiles – donde Jesús nos llama a estar. Socios “Childhood Rescue”. Seguir las recomendaciones de WVI en prioridades de asignación de fondos (tanto PA como fragile)
- ☺ Respuesta desde España a las emergencias globales WVI. Comité emergencia
- ☺ Aumentar subvenciones para contextos frágiles (consorcio con otros)



**Remaining in Christ**

*Faithful and fruitful in uncertain times*  
(John 15:4)



*Imperative 3*

# Focus

Focus our ministry for greater results

**Remaining in Christ**

*Faithful and fruitful in uncertain times*  
(John 15:4)



India

# Focus our ministry for greater results

*Imperative 3 - Focus*



**Remaining in Christ**

*Faithful and fruitful in uncertain times*  
(John 15:4)



*East Africa*



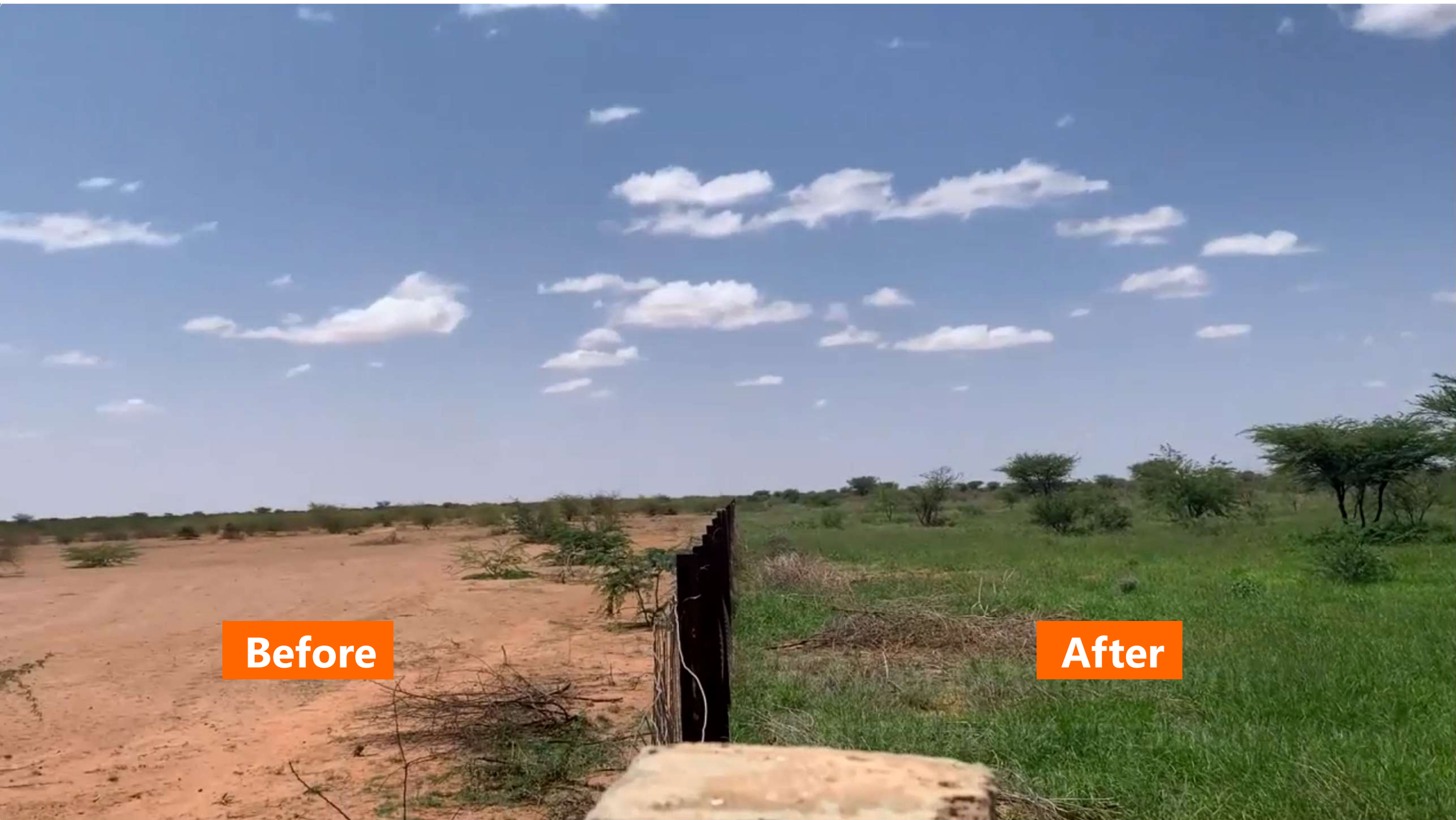
## **Climate adaptation**

*Imperative 3 - Focus*

World Vision

TRIENNIAL COUNCIL 2022





**Before**

**After**









## **IMPERATIVE 3: 3-YEAR ACTION PLAN**

### **FOCUS OUR MINISTRY FOR GREATER RESULTS**

- 🌀 Liderar el sector en medir y comunicar nuestro impacto global a través de historias (Our Impact, Our Story). La organización con mayor impacto global.
- 🌀 Enfocar la oficina de España en pocas actividades clave (acuerdo Patronato y equipo):
  - **Sostenibilidad oficina FY24-FY26: foco en donaciones individuales recurrentes**
  - **Desarrollar nuevas fuentes de ingresos** de alta calidad y sostenibles
  - **Promover colaboración y alianzas** para maximizar impacto más allá del tamaño (añadir valor a World Vision y al sector en España). Impulsores de transformación
- 🌀 Sectores clave actuales + ganar experiencia en cambio climático ligado a medios de vida y seguridad alimentaria (subvenciones España y Europa). Corredor seco centroamérica
- 🌀 Digitalización transversal: Workday, transición CRM, experiencia donante.



**Remaining in Christ**

*Faithful and fruitful in uncertain times*  
(John 15:4)



*Imperative 4*

# Voice

Collaborate and advocate  
for broader impact



## **IMPERATIVE 4: 3-YEAR ACTION PLAN**

### **COLLABORATE AND ADVOCATE FOR BROADER IMPACT**

- 🌀 Las voces de los niños y niñas protagonistas de nuestras comunicaciones. Conectar las voces en España a las plataformas globales de participación.
- 🌀 Alianzas estratégicas con empresas y presencia e influencia en las principales redes de responsabilidad social y medioambiental empresarial (ej. Evento octubre empresas Españolas en LAC)
- 🌀 Participación activa e influencia a través de las redes de derechos de Infancia y Cooperación en España (Plataforma de Infancia, La Coordinadora, grupo Infancia y Cooperación, “Joining Forces”, Comité Emergencia)
- 🌀 Voz reconocida y buscada por los medios en temas globales de infancia. Formación portavocías especializadas en temáticas recurrentes.

**Remaining in Christ**  
*Faithful and fruitful in uncertain times*  
(John 15:4)



*Imperative 5*

# Funding Sponsorship focus

Deliver high quality, sustainable  
funding to the field



Remaining in Christ

Faithful and fruitful in uncertain times  
(John 15:4)



Uganda



# Sponsorship 3.0

Imperative 5



## **IMPERATIVE 5: 3-YEAR ACTION PLAN**

### **DELIVER HIGH QUALITY SUSTAINABLE FUNDING TO THE FIELD**

- ❧ Foco en base de donantes individuales recurrentes con dos productos globales (apadrinamiento y socio rescata a la Infancia). Optimizar rentabilidad de los canales tradicionales y explorar nuevas vías. Conexión a campañas globales.
- ❧ Consolidar “grants” públicas y corporativas como el otro factor necesario de la ecuación para el impacto y % a programas. Nuevos donantes tras WFP (oportunidades 5 UN)
- ❧ Acelerar el crecimiento de nuevas fuentes de ingresos individuales de calidad y sostenibles: grandes donantes (apoyo posición desde WVI), herencias y legados



**Remaining in Christ**

*Faithful and fruitful in uncertain times*  
(John 15:4)



# Our Staff

World Vision  TRIENNIAL COUNCIL 2022

**Remaining in Christ**

*Faithful and fruitful in uncertain times*  
(John 15:4)



Kenya

# The blessing of our people

*Our people*





## THREE-YEAR ACTION PLAN FOR STAFF

- 🌀 Cuidado de las personas y el equipo en un periodo de ajustes de gastos
- 🌀 Seguir con los planes de talento, oportunidades de desarrollo de carrera y planes de sucesión
- 🌀 Conexión del Patronato y equipo con nuestro trabajo en campo. Visitas con objetivos concretos de captación y comunicación / marca



## Mindsets and behaviours

1. Unity, inclusion and trust
2. Wise stewardship
3. Looking outwards
4. Timely truth-telling with love





# OUR PROMISE

- **Christ**
- **Vulnerability**
- **Focus**
- **Voice**
- **Funding/ sponsorship**

Remaining in Christ

Faithful and fruitful in uncertain times  
(John 15:4)



Mali

Thank you!